

5						
日	月	火	水	木	金	土
					1	2
3	4	5	6	7	8	9
10	11	12	13	14	15	16
17	18	19	20	21	22	23
24	25	26	27	28	29	30
31						

6						
日	月	火	水	木	金	土
	1	2	3	4	5	6
7	8	9	10	11	12	13
14	15	16	17	18	19	20
21	22	23	24	25	26	27
28	29	30				

7						
日	月	火	水	木	金	土
			1	2	3	4
5	6	7	8	9	10	11
12	13	14	15	16	17	18
19	20	21	22	23	24	25
26	27	28	29	30	31	

8						
日	月	火	水	木	金	土
						1
2	3	4	5	6	7	8
9	10	11	12	13	14	15
16	17	18	19	20	21	22
23	24	25	26	27	28	29
30	31					

9						
日	月	火	水	木	金	土
		1	2	3	4	5
6	7	8	9	10	11	12
13	14	15	16	17	18	19
20	21	22	23	24	25	26
27	28	29	30			

10						
日	月	火	水	木	金	土
				1	2	3
4	5	6	7	8	9	10
11	12	13	14	15	16	17
18	19	20	21	22	23	24
25	26	27	28	29	30	31

11						
日	月	火	水	木	金	土
1	2	3	4	5	6	7
8	9	10	11	12	13	14
15	16	17	18	19	20	21
22	23	24	25	26	27	28
29	30					

12						
日	月	火	水	木	金	土
		1	2	3	4	5
6	7	8	9	10	11	12
13	14	15	16	17	18	19
20	21	22	23	24	25	26
27	28	29	30	31		

2027 1						
日	月	火	水	木	金	土
					1	2
3	4	5	6	7	8	9
10	11	12	13	14	15	16
17	18	19	20	21	22	23
24	25	26	27	28	29	30
31						

各種開催予定内容と日程について

管理者等対象者研修

- 管理者ブラッシュアップ研修
5月…30日
7月…28日
- 診療報酬改定について
6月…11日
- 新任訪問看護管理者研修
*各単元聴講あり
8月…22日・25日
9月…26日
10月…10日

長期研修

- 訪問看護師養成研修会
6月…25日・27日
7月…4日・16日・24日
8月…6日・12日
9月…25日
- 実習
8月…17日～29日のうち2日間
*一部聴講あり

オンライン研修

- ミニ学習会
第3木曜 16:00～(1時間程度)
7月…16日
8月…20日
10月…22日
11月…19日
12月…17日
令和9年1月…21日
- 訪問看護請求業務について
7月・11月開催予定
(午後3時間程度)
*研修後、申込者のみ2か月間
オンデマンド配信あり



熊本県看護協会かんごちゃん

令和8年度 熊本県看護協会
訪問看護総合支援センター研修計画一覧



日程	研修名(内容) *印は聴講可能	定員 ※定員に達し次第締め切り	講師名 (敬称略)	申込期間	料金(円)
5月 5月30日(土)	訪問看護管理者ブラッシュアップ研修 「何でも聞きたい!!業績や成果に貢献できる問題解決のアプローチ～実践編～」	50名	組織開発・人財開発 コンサルタント 古閑 慎一郎	4/10～ 5/10	1,000
6月 6月11日(木)	令和8年度訪問看護関連診療報酬改定について	100名	日本訪問看護財団 事務局 次長 大竹 尊典	4/10～ 5/15	3,000 テキスト代込み
6月 6月25日(木) ～9月25日(金)まで	訪問看護師養成研修会 日本訪問看護財団e-ラーニング併用 集合研修、実習2日間 *訪問看護概論/*在宅ケアシステム論/訪問看護対象論/*ケアプランの理解とサービス担当者会議について/訪問看護展開論(主治医との連携)/看護技術<皮膚・排泄ケア(ストマ管理等)>/訪問看護展開論	30名	活水女子大学看護学部 教授 開田 ひとみ ひまわり在宅クリニック 院長 後藤 慶次 熊本中央病院 皮膚排泄ケア認定看護師 塚田 久美 熊本保健科学大学大学院 教授 竹熊 千晶	4/20～ 5/10	10,000 e-ラーニング代込み * 聴講1回につき 1,000
7月 7月調整中	訪問看護請求業務について *オンライン(申込者オンデマンド配信あり)	100名	熊本県国民健康保険団体連合会 審査1課 審査調整係 担当者	6月 中旬～	無料
7月 7月28日(火)	訪問看護管理者ブラッシュアップ研修 「何でも聞きたい!!働きたい、働き続けたいステーションを作るために～ノウハウを学ぼう～」	50名	組織開発・人財開発 コンサルタント 古閑 慎一郎	6/10～ 7/12	1,000
8月 8月22日(土)1日目 8月25日(火)2日目 9月26日(土)3日目 10月10日(土)4日目	新任訪問看護管理者研修 1日目*:管理者の役割について:時代の変化に対応する訪問看護の提供～量から質へ3つの目～(仮) 2日目*:管理者必修!!マーケティング論 3日目*:押さえておきたい!!訪問看護ステーションにおけるリスクマネジメント(情報モラル・情報セキュリティ等について/リスクマネジメントの実際) 4日目*:経営的視点を持った運営とは	30名	活水女子大学看護学部 教授 開田 ひとみ マーケティング工房オフィスまる。 代表 丸山 泰 慶応義塾大学大学院 メディアデザイン研究科付属メディアデザイン研究所 花田 経子 玉名郡市医師会 訪問看護ステーション 管理者 坂田 百合野 在宅看護専門看護師 河添 こず恵 他	7/10～ 8/12	4,000 * 聴講1回につき 1,000 聴講生は管理者経験 不問
9月 9月1日(火)1日目 9月2日(水)2日目 9月3日(木)・4日(金) 3日目はどちらか1日	病院看護師向け研修 医療機関担当者の退院支援・退院調整 能力向上の研修<基礎編>	70名	活水女子大学看護学部 教授 開田 ひとみ 熊本県医療ソーシャルワーカー協会 会長 久保 茂樹	6/25～ 7/21	3,000
11月 11月調整中	訪問看護請求業務について オンライン(申込者オンデマンド配信あり)	100名	熊本県国民健康保険団体連合会 審査1課 審査調整係 担当者	10月 中旬～	無料
12月 12月調整中	介護支援専門員等向け研修 「訪問看護の役割と活用について」 (同内容2回施行)	70名 (各回)	活水女子大学看護学部 教授 開田 ひとみ		無料
その他 7.8.10.11.12.1月 第3木曜日	ミニ学習会 「訪問看護の保険制度に関する基礎知識」 オンライン:16:00～17:00 1時間程度	20名 (各回)	訪問看護総合支援センター 相談員	6/1～ 随時	無料
調整中	精神科訪問看護研修 精神疾患と治療 精神科訪問看護の実際を学ぶ 行政の役割を学ぶ	50名	医師 矢田部 裕介 訪問看護ステーションハイビスカス 管理者 磯貝 公利 熊本県精神保健福祉センター 相談課長 小田 友子	調整中	1,000

2026.4.3 現在

- 研修の詳しい内容は、定期的に訪問看護ステーションへ郵送します。
- 熊本県看護協会 訪問看護総合支援センターホームページにも随時研修案内を掲載いたします。
- 研修の期日や内容は変更になる場合があります。(ホームページにてご連絡いたします。また、メール登録されているステーションには直接ご連絡いたします。)
- は訪問看護ステーション以外の方を対象とした研修です。

- 1) 病院看護師向け研修
- 2) 介護支援専門員等向け研修

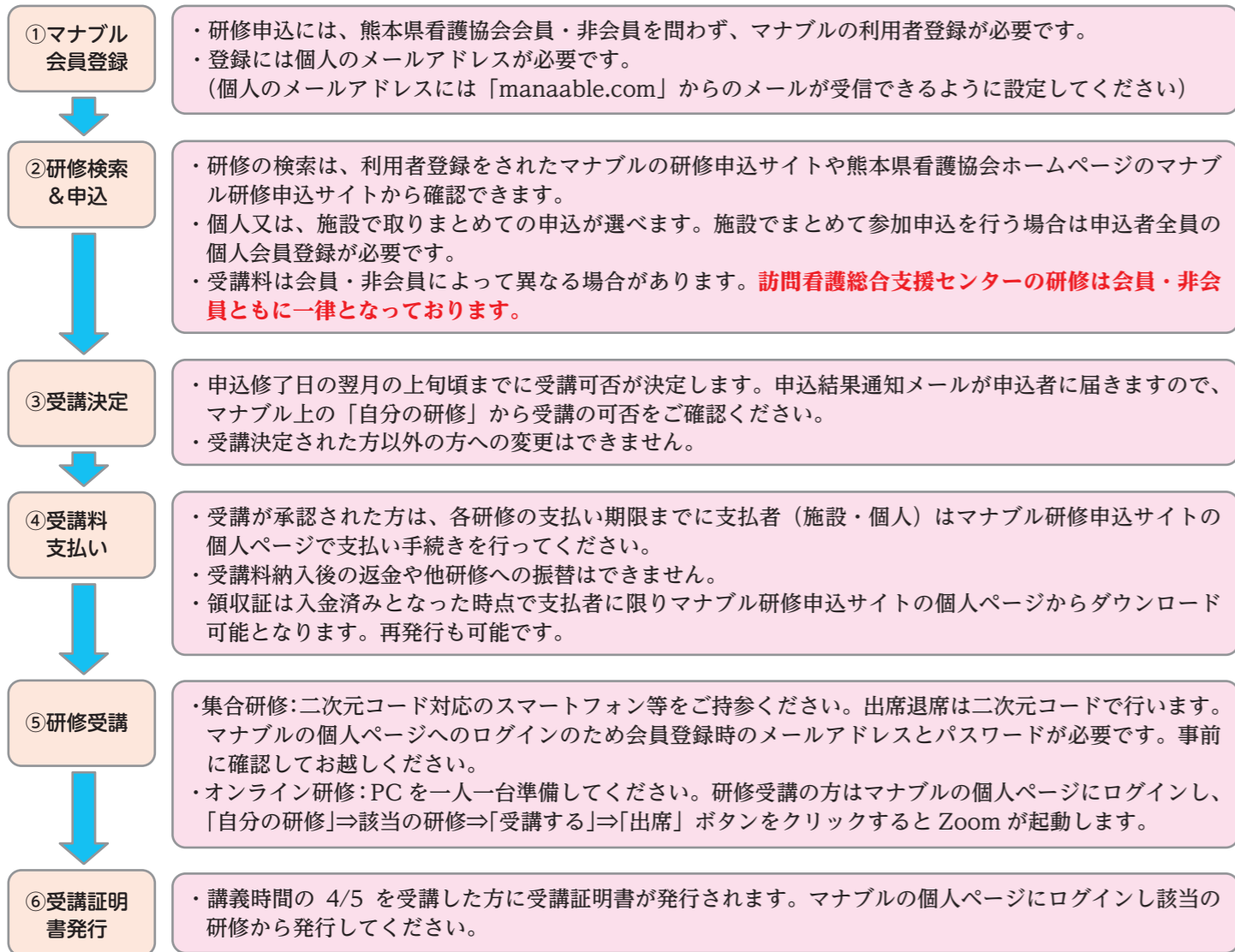
- ①医療機関担当者の退院支援・退院支援能力向上の研修<基礎編>
- ②介護支援専門員等「訪問看護の役割と活用について」日程調整中

研修申込 (マナブル登録) から受講までの流れ



まずはマナブル登録をしよう！

注意：メールアドレスは一人1つです。
事業所のアドレスを複数名で使用するとエラーになります。



参加にあたっての留意事項

- 都合により研修開催日・時間・内容が変更になることがあります。変更の場合、受講予定の方には、研修申込サイトおよび申込時に登録されたメールアドレスに通知します。また、その他は熊本県看護協会ホームページおよび協会の LINE でお知らせします。施設申込の代表者の方も先の方法で確認してください。
- 会場は場所によって冷暖房の調整が難しいので、衣服で調整できるよう各自ご準備ください。

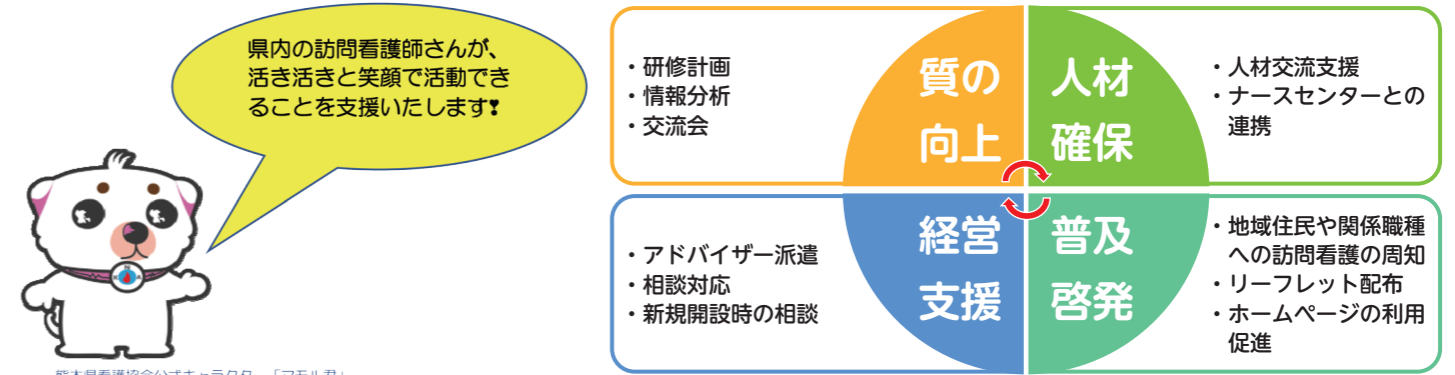
『キャリアナース』の登録・活用について

受講した研修が自動的に保存され、自分の受講履歴が管理できます！
～研修受講の軌跡を振り返り、これからの看護にお役立てください～

- 他にもキャリアナースに登録すると・・・
- 全国の都道府県看護協会や日本看護協会が実施する研修情報の検索ができる。
 - 「最新看護索引 WEB」を使った看護関連領域の文献検索ができる。



訪問看護総合支援センターではこんな活動をしています!!



熊本県看護協会公式キャラクター「マモル君」

経営や制度についてのご相談は、来所や電話・メールで対応いたします。

- 訪問看護ステーション開設の準備、訪問看護の制度や報酬等の請求事務、研修等についてお気軽にご相談ください。
- 熊本県看護協会のホームページもご活用ください。

経営や制度についての相談日時 火・木・金曜日(祝休日、年末年始を除く) 9:30 ~ 16:00

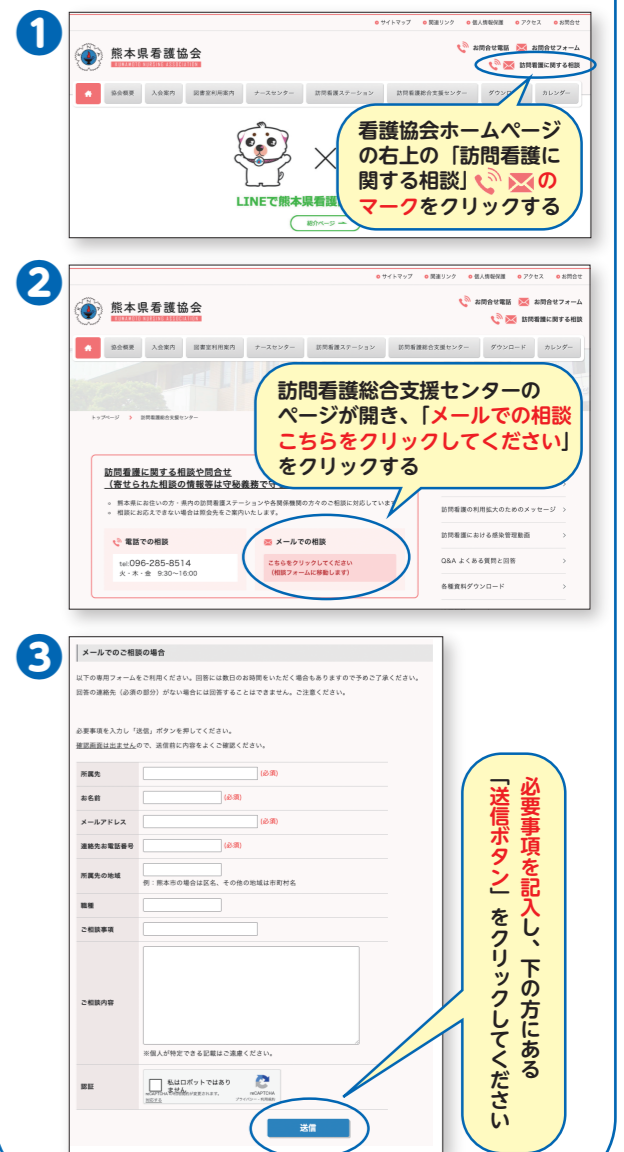
※ご相談は、電話、メールにより受け付けます。

電話 096-285-8514

- メール**
- 熊本県看護協会ホームページの「訪問看護に関する相談」のマークをクリック
 - 訪問看護総合支援センターページの「メールでの相談」から相談フォームを開き入力
 - 送信
- 来所** 相談は、事前予約をお願いします。
電話でお問い合わせください。

※「よくある質問と回答」を、熊本県看護協会のホームページに掲載していますので、ご活用ください。

メール相談フォームへの入り方



〒862-0901 熊本市東区東町3丁目10番39号
訪問看護総合支援センター(熊本県看護協会内)
TEL:096-285-8514 FAX:096-369-3204
E-mail:kna-support@diary.ocn.ne.jp



二次元コード